



## 医院简介

HOSPITAL GUIDE



# 中部国际医疗中心

Central Japan  
International Medical Center

# 理事长致辞

## 世界各地的朋友们

中部国际医疗中心位于日本中心部地区，是一所国际型的医疗机构。

作为医院的院长和一名医生的职责和使命，我始终坚持「一切为了病人」的理念，为无数患者解除病痛，挽救了许多患者的生命。在担任国际狮子会第九十九届会长期间，我走访过世界各地多家医院，亲眼目睹了需要人道援助的现状。这些经历成为我人生中最宝贵的财富。我将自

己的所见所闻、过去的经验和所学到的一切，以及世界级别的人际关系融入到中部国际医疗中心中，也是多年来积累的经验和智慧的结晶。

自成立以来，我院成始终坚持以人为本，以患者为中心的服务理念，不断引进国内外先进的医疗设备，并于 2022 年 1 月迁至新址。2024 年 4 月成立了「癌症质子治疗中心」，引进了美国瓦里安公司制造的世界最先进的质子癌症治疗设

备，为癌症治疗开辟了新的希望之路。

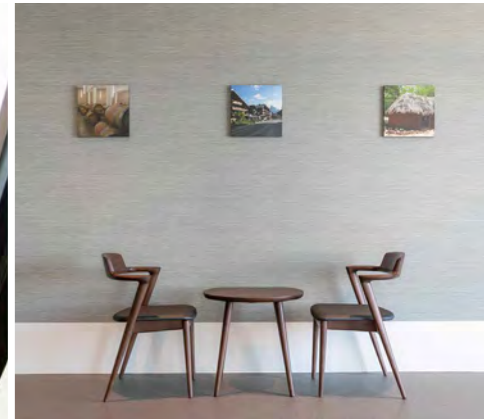
除了高端的硬件设施之外，我院还拥有训练有素、富有爱心的医护团队，为患者提供全方位、高品质的医疗服务，用实际行动体现了“Hospitality”热情好客的语源。

我们的团队竭诚为患者提供世界一流品质的医疗服务，迎接全球各地的患者的到来。



社会医疗法人厚生会  
理事长  
医学博士

山田 实纮  
YAMADA Jitsuhiro



### 位于日本中心部地区 的酒店式医院

医院位于日本的中心部地区，从东京、大阪和名古屋等日本主要城市来我院的交通非常便利。院内豪华典雅，为您提供温馨舒适的就医空间。

### 最先进的医疗设备

在医疗技术飞速发展的今天，我们的目标是利用最先进的医疗设备，提供最高质量的医疗服务。

### 院内医务人员 体贴入微服务周到

我院的工作人员会用您的母语详细解释治疗流程。我们将为您提供各种服务，有助于放松心情，消除压力。

# 地区、日本、世界的医疗中心

中部国际医疗中心始终坚持「一切以患者为中心」的服务理念，于 2022 年 1 月踏上了新的征程。

医院旨在为患者提供世界一流的高质量服务，将医院命名为「中部国际医疗中心」。医院具有高端的医疗设备、优秀的医务人员和充实的医疗体制，为患者提供完善的医疗服务。

此外，作为地区的医疗据点医院，医院坚持“无论任何症状，任何时间都可以向患者提供方便快捷、安心的医疗服务”的理念为患者提供医疗服务。中部国际医疗中心的所在地「健康之城一丁目 1 番地」，作为维护居民健康的据点，向患者提供从普通体检到高度医疗服务、病后健康支援等全方位高品质的医疗服务，请您拭目以待。

## 医院理念

### 一切以患者为中心

All for the Benefit of the Patients

提供全心全意的医疗服务，  
让患者更加安心治疗

## 基本方针

1. 微笑服务，为患者提供高效的医疗服务。
2. 尊重患者的权利与尊严。
3. 提供国际水准的高品质医疗服务。
4. 作为当地急救医疗的主干医院，我院提供 24 小时急救医疗服务体制。
5. 提供医疗·保健·福祉等全方位的医疗服务。
6. 时刻坚持自我完善，培养优秀的医务人才。



**创始者** 社会医疗法人 厚生会 理事长  
医学博士  
山田 实纮 (YAMADA Jitsuhiro)

**医院管理者** 院长  
医学博士  
杉山 温人 (SUGIYAMA Haruhito)

名称 / 社会医疗法人厚生会 中部国际医疗中心  
地点 / 岐阜县美浓加茂市 健康之城一丁目 1 番地  
门诊部门 / 33 科  
病床数 / 502 张  
手术室 / 11 间

## 设施管理认证

- 地区癌症治疗据点医院
- 癌症基因组医疗合作医院
- JMIP (外国患者接收医疗机关认证制度) 认定医院
- JIH (日本国际医院) 推荐医院

# 门诊指南

## 内科

内科	综合内科	呼吸内科
循环内科	消化内科	内分泌代谢科
肾内科	血液内科	脑神经内科

## 外科

外科	消化外科	乳腺外科
心血管外科	脑神经外科	头颈外科
呼吸外科	骨科	整形美容科
泌尿科	皮肤科	眼科
耳鼻喉科	妇产科	牙科口腔外科

## 内科·外科以外的门诊科室

儿科	放射科	放射治疗科
麻醉科 / 疼痛科	缓和医疗科	病理科
急诊科	精神肿瘤科	康复科

## 高度专业医疗部门

心血管疾病中心	糖尿病治疗中心	肾病治疗中心
关节重建中心	脊椎治疗中心	脑卒中中心
康复训练中心	内镜中心	
治疗·临床研究管理中心	病理诊断中心	

## 癌症治疗中心

消化道癌症中心	肺癌治疗中心
前列腺癌治疗中心	乳腺癌治疗·重建中心
头颈部癌症治疗中心	皮肤癌治疗中心
化疗中心	癌症基因组诊断·治疗中心
中部癌症基因组医疗研究中心	质子癌症治疗中心

## 急救中心 / 急救部门

急救部 (ER)	重症监护室 (ICU)
传染病学科	高级护理病房 (HCU)

## 麻醉·疼痛·危重症病科

缓和照护中心	疼痛医学中心	麻醉 / 疼痛门诊
--------	--------	-----------

## 健康管理部

健康管理中心	俱乐部 M
--------	-------



# 健康体检

## 普通综合健康体检

体检的目的，不仅仅是早期发现疾病。通过体检，可以早期发现引起疾患的身体异常，找出生活习惯中的问题点。只要提早认识到生活习惯上的异常和问题点，就可以维持健康生活。由于生活习惯病初期的自觉症状不容易被发现，所以定期接受健康诊断，随时掌握健康状况的变化十分重要。

检查项目	内容	检查的疾病及身体异常
医生诊察	医生诊察	
身体测量	身高、体重、标准体重、肥胖度、BMI、体脂率、腹围	肥胖、内脏型肥胖等
听力检查	1000Hz、4000Hz	听力下降
眼科检查	视力、眼压、眼底血管、眼底其他病变	眼底出血、青光眼、白内障等眼部疾病，以及血管异常（动脉硬化病变等）
心血管检查	血压、心电图（静态）	心脏病（心绞痛、心肌梗塞、心律失常）、高血压等
胸部 X 光检查	心血管系统，呼吸系统	肺癌、肺结核、肺气肿、肺炎、支气管哮喘等
呼吸系统检查	肺功能检查	肺气肿、支气管哮喘等
消化系统检查	消化系统 X 射线检查、粪便潜血检查	食道、胃、十二指肠、大肠疾病（癌症、息肉、炎症等）
	肝功能检查（总蛋白、白蛋白、A/G 比值、总胆红素、GOT、GPT、γ-GTP、LDH、ALP、LAP、CH-E）	肝功能不全、肝病、肝硬化、肝癌、脂肪肝、酒精性肝病、胆结石、溶血性贫血、恶性肿瘤等
	乙型肝炎抗原和抗体、丙型肝炎病毒抗体、血清淀粉酶	乙型肝炎、丙型肝炎、胰腺癌、胰腺炎等
腹部超声波检查	肝和、胆囊、胰腺、肾脏、其他	胆囊、肝脏、胰腺、肾脏、肾上腺、脾脏、腹主动脉等疾病
代谢功能检查	空腹时血糖、尿糖、HbA1c、尿酸	糖尿病、痛风
血脂系统检查	总胆固醇、低密度脂蛋白胆固醇、高密度脂蛋白胆固醇、非高密度脂蛋白胆固醇、中性脂肪	高脂血症、肥胖症、脂肪肝、动脉硬化、肝功能不全等
炎症反应	CRP	炎症、细菌感染等
类风湿因子	RF	胶原病、风湿病等
血常规检查	红细胞、血红蛋白、血细胞比容、MCV、MCH、MCHC、血小板计数、白细胞、中性粒细胞、淋巴细胞、单核细胞、嗜酸性粒细胞、嗜碱性粒细胞	贫血、多发性红细胞症、感染和血液疾病等
肾功能·尿检	尿素氮、肌酐、eGFR、尿 PH、尿酸、尿蛋白、尿潜血、尿蛋白原、血沉	肾功能不全、肾衰竭、肾炎、膀胱炎等
梅毒检查	RPR、TPHA	梅毒等

## 专门套餐一览

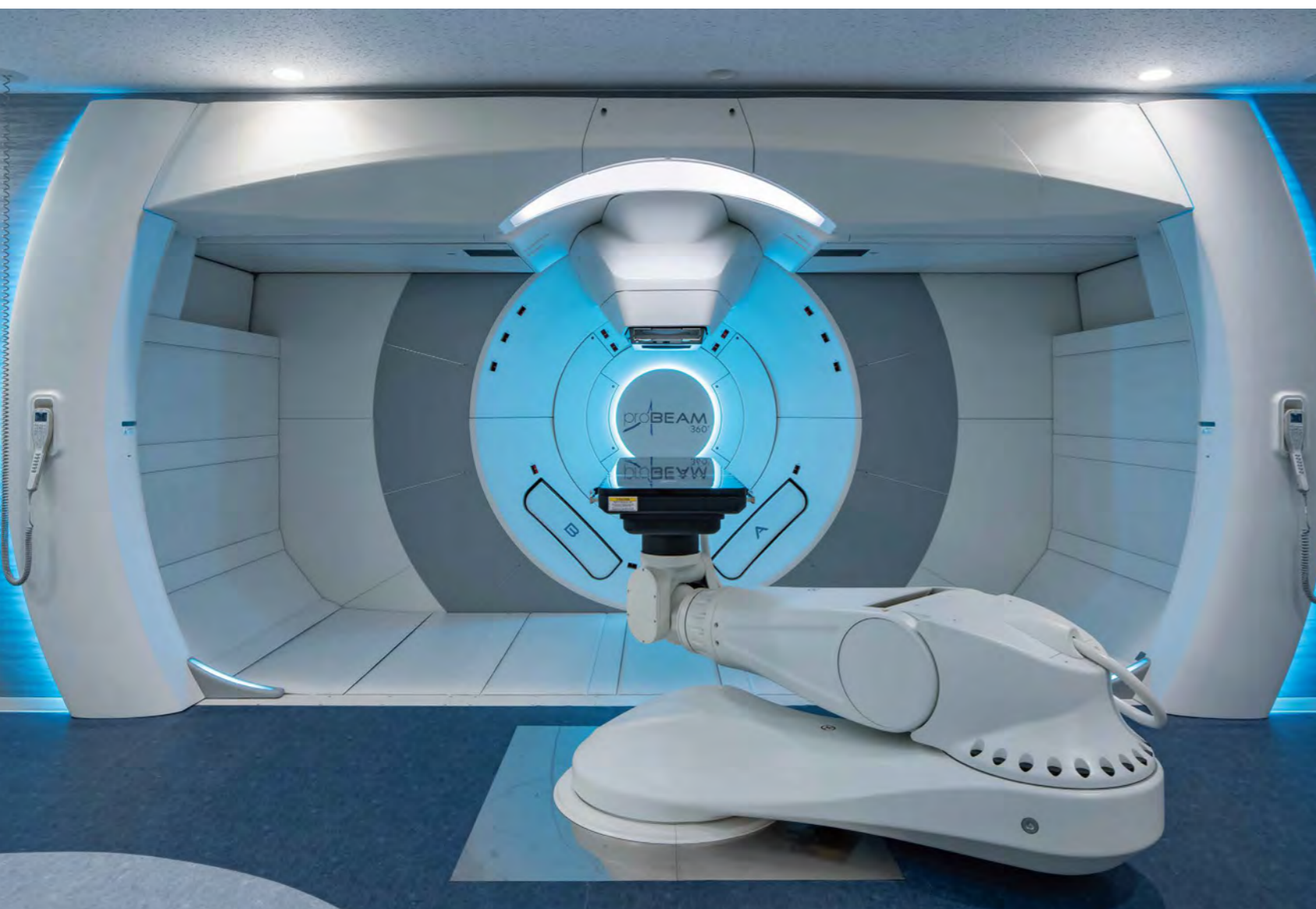
从详细的问诊到最新高端设备的画像解析，担心的部位可以做重点检查。根据患者的需求，根据检查部位提供各种体检套餐。

套餐	癌症综合套餐	女士癌症综合套餐	心血管套餐	脑检套餐	脑检特别套餐
检查项目	 <p><b>癌症综合套餐</b></p> <p>利用 PET/CT 检查能有效找出癌症细胞的有无，并确定癌细胞的位置。达到早期发现癌症疾患的目的。</p>	 <p><b>女士癌症综合套餐</b></p> <p>ELMAMMO 为了早期发现女士特有的癌症，使用 Elmammo 找出癌细胞并锁定位置。</p>	 <p><b>心血管套餐</b></p> <p>利用 320 列 CT，对心血管的状态做进一步的精密检查。</p>	 <p><b>脑检套餐</b></p> <p>利用 MRI 检查，找出脑中风的危险因子</p>	 <p><b>脑检特别套餐</b></p> <p>在原有的脑检套餐基础上追加脑 SPECT（血流）检查，作痴呆症的画像诊断。</p>
问诊	●	●	●	●	●
诊察	●	●	●	●	●
身体检查	●	●	●	●	●
血压	●	●	●	●	●
尿检	●	●	●	●	●
验血	生化学检查	●	●	●	●
	类脂体检查	●	●	●	●
	糖代谢	●	●	●	●
	血液学	●	●	●	●
其他血液检查	●	●			●
听力				●	●
视力				●	●
心电图			●	●	●
眼底检查				●	●
心脏超音波			●		
胸部 X-线检查			●		
血压·脉搏检查			●		
PET/CT (2次摄影)	●	●			
Elmammo 检查		●			
MRI/MRA 检查 (头部 & 颈部)				●	●
MRI 检查 (头部)	●				
MRI 检查 (骨盆 [仅限女性])	● (仅限女性)	●			
头部 SPECT 检查					●
320 列 CT			●		
痰检	●	●			
便潜血反映 (2 天法)	●	●			
乳房 X 线摄影		● (可以选择)			
乳腺超音波检查		● (可以选择)			

# 癌症质子治疗中心

## 癌症治疗的新时代

中部国际医疗中心引进日本首台瓦里安公司生产的 Probeam 360° 质子治疗系统，开设了质子治疗中心。质子疗法是癌症治疗领域的一项重大突破，可以通过精确的剂量投递和定向定位，具有无创伤、高精度、低副作用优势。



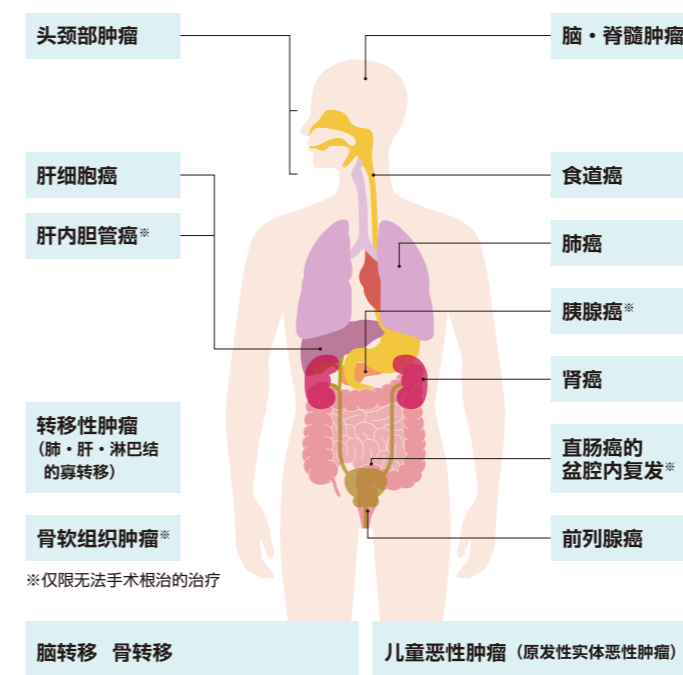
## 瓦里安社制品 ProBeam360°

日本首家引进「美国瓦里安社」制造的最新质子线治疗装置。日本第一台「超导回旋加速器」可以缩短治疗时间，围绕患者进行 360 度旋转，从任何角度都可以进行照射（三维照射）。患者的负担少，对正常组织的影响降到最低。

通过点扫描法根据肿瘤的形状和大小对病灶进行精确照射，同时达到最佳的治疗效果。



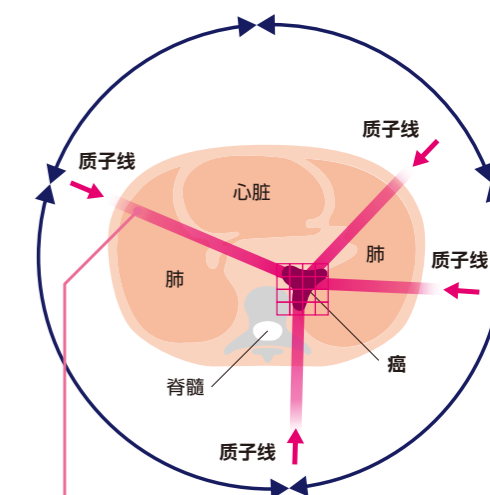
### 适用质子线治疗的癌症



详情请咨询工作人员

### 强度调制质子治疗（点扫描法）

4毫米的高线量质子线可以根据肿瘤的形状和大小进行调节照射。



360° 各个方向照射（三维照射）



癌症质子治疗中心主任 医学博士  
**不破 信和** FUWA Nobukazu

### 癌症质子治疗中心主任致辞

质子线治疗对身体负担少，治疗效果更佳。以往 X 射线难以控制的癌症现在已经在保险保障范围内，目前保障的范围也正在逐步扩大。中部国际医疗中心将以全新的医疗设施为患者提供高精度、高安全性的癌症治疗。

#### PROFILE

1981 年三重大学医学部毕业。兼任放射线治疗科统括部长。  
曾担任爱知县癌症中心的副院长、南东北癌质子线治疗中心的主任、兵库县粒子线治疗中心主任，2021 年起担任现职。放射线治疗专家，放射治疗领域的先驱者。

#### 超导回旋加速器



#### 旋转机架



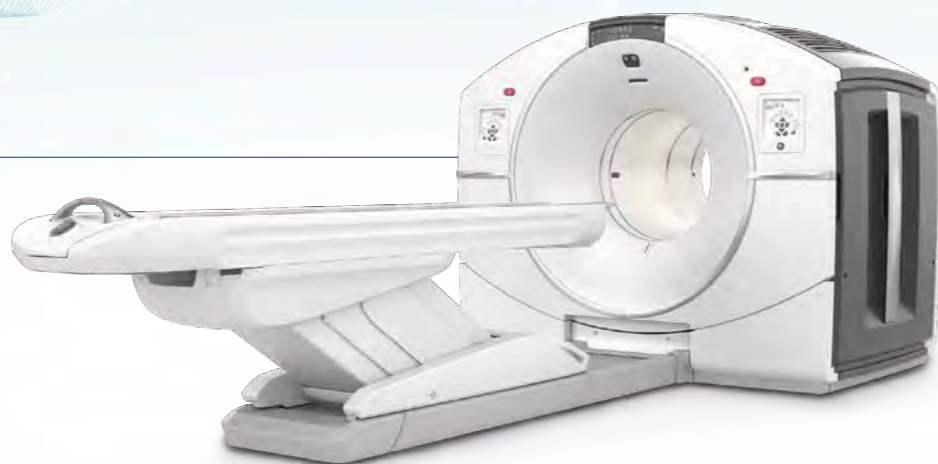
# 不放过任何微小的疾病隐患

## 具备完善健康体检体制的各种检查设备

### PET/CT

#### Discovery Mi-x

PET/CT 是一种将可视化病变体功能的「PET」与具有计算机断层扫描精准定位功能的「CT」结合一体的检查设备。一次显像可以获得全身各方位的断层图像，防止由于体位误差而导致的检查部位错位，能够得到更准确的成像诊断。



### SPECT/CT

#### NM/CT 870 DR

诊断新陈代谢和血流等功能的 SPECT 与 CT 结合一体的医疗设备。有助于对代表痴呆症的阿尔茨海默病进行早期诊断。

### 320 排 CT

#### Aquilion ONE GENESIS

探测器的数量增加到「320 排」，比以前多了 5 倍。成像范围扩大到 16 厘米，可以在短时间进行大面积拍摄，为心疾患检查发挥着很大的作用。



### MRI

#### 核磁共振成像

不使用对人体有害的 X 射线，是安全的成像诊断设备。体内各个部位都可进行拍摄成像，对癌症、心脏、脑部疾患三大生活习惯病的早期发现起着很大的作用。

### Elmammo

#### 乳腺专用 PET 装置

我院是世界上第一个引进 Elmammo 的医院。从女性角度设计的乳腺专用 PET 装置，检查时无疼痛，可以清楚的显示出难以发现的微小乳腺癌。



## 癌症基因诊断·治疗中心

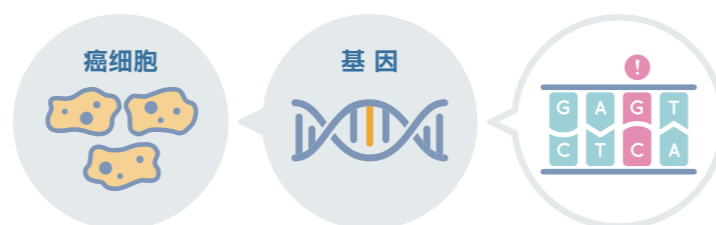
基因检测对于癌症的诊断和治疗有着非常重要的意义，我院的「癌症基因诊断·治疗中心」将癌症基因组诊断应用于癌症方面的治疗，于 2017 年开设「癌症基因组医疗门诊」。通过与庆应义塾大学肿瘤中心基因组医学部门的合作，成为日本第三家可以同时检查多种基因变化的「精密检查」医院，并于 2018 年被厚生劳动省指定为「癌症基因组医疗合作医院」。

癌症患者通过基因组检测可以找出除了普通抗癌药以外更加有效的抗癌药物。因此，可以为无法接受常规抗癌药治疗的患者提供适用保险的「癌症基因组检查」（不适用保险的癌症也可以接受自费检查）。

另外，在中部国际医疗中心接受癌症手术治疗的患者，无论您是否接受抗癌药物治疗，都可以免费接受医院出资的「癌症基因组测试」，详细请咨询医务人员。

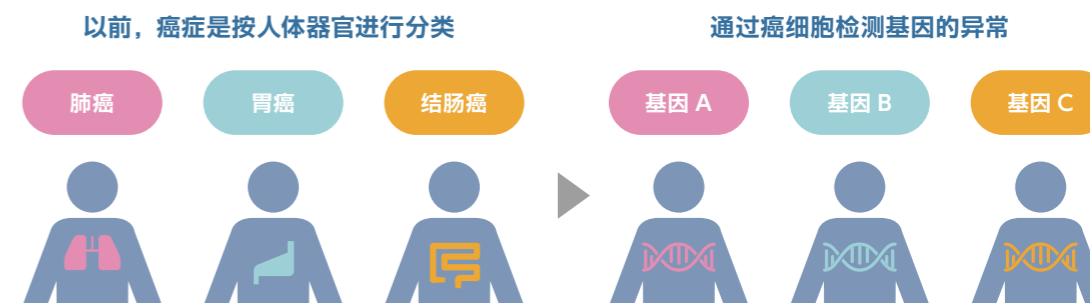
### 「癌症」是指与癌症相关的基因异常

癌细胞通常是由正常细胞的基因发生改变后形成的。癌细胞形成后发生无限分裂，侵入正常组织及内脏后对人体产生危害。



### 癌症基因组医学

通过测试癌细胞基因异常，可以根据每位患者的体质和病情提供相应的诊断和治疗。



## 最先进的高度专业化医疗设备



### 调强适形放射治疗装置 (IMRT)

可以在短时间内进行调强适形放射治疗的设备。照射时间是传统方法的一半，患者负担少，主要用于前列腺癌和脑肿瘤的放射治疗。



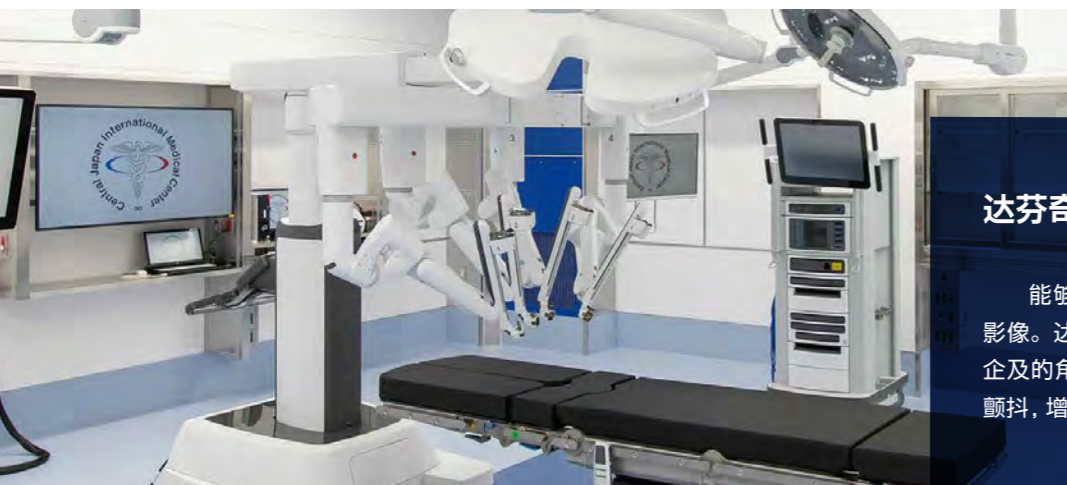
### 一体化复合手术室

配有心脏·血管造影仪系统和手术台的一体化复合手术室。以往只能通过高侵入性手术治疗的疾病，现在可以通过导管手术进行微创治疗。主动脉疾病和瓣膜症的治疗及心脏起搏器植入手术也可以通过导管手术实现。



### 血管造影装置

四个血管造影室都配备了最先进的血管造影设备，其中三个造影室为心脏科专用。对于冠心病介入治疗有了更加安全的保障。可以广泛用于心律失常（导管消融术）、下肢动脉成形术、脑血管疾病、肝癌等方面的治疗。



### 达芬奇手术机器人 (Da Vinci)

能够呈现神经和血管的三维立体高清晰影像。达芬奇手术机器人可以转出人手无法企及的角度，通过电脑软件纠正手工操作的颤抖，增加手术精确度，术后恢复快，愈合好。

## 附属机构



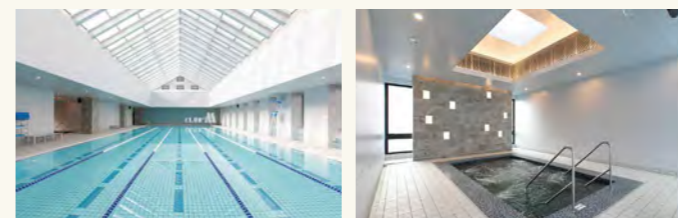
### 中部脑康复医院

通过改善慢性脑功能障碍，帮助患者重返社会的高度专业化医院。使用先进的成像设备进行检查，为因中风、脑外伤和其他脑部疾病而致残的患者提供康复治疗。



### 俱乐部 M

俱乐部 M 是经厚生劳动大臣批准的“健康促进设施”。作为“医疗”与“运动”相结合的“医疗健身”设施，提供高效率、更有效的促进健康。从预防医学角根据每个人的情况制定运动计划，预防和改善与生活习惯有关的疾病，培养健康的体魄。



### 社会福利法人慈惠会

在护理领域方面，社会福利法人慈惠会经营老年人综合福利设施、特别养老院和护理中心及其他多种服务。另外还设有家庭护理站和家庭护理支援中心。



### 中部国际医疗学院

本校提供高质量的教育资源，培养为地区医疗福利保健做出贡献的人才。学习专业知识和技能，培养以人为本，善解人意的护士。



富士山



浅草



白川乡



高山祭

## 交通指南

### 日本的中心

我院位于日本的中心部地区，  
从其他主要城市来院交通非常便利。

### 从主要机场出发的所需时间

(机场最近车站到名古屋车站所需时间)



### 从名古屋车站出发



## 观光景点

中部国际医疗中心周边地区



我院所在地岐阜县美浓加茂市位于日本的中心地带，现代化的城市与壮观的山脉和令人叹为观止的大自然交相辉映，是日本最迷人的旅游胜地之一。岐阜县海拔 3,000 米，可以长时间欣赏日本独特的四季美景，如春天的樱花和秋天的红叶。

得天独厚的山峦和清澈见底的水流，这里是日本丰富的传统文化、遗产和工艺与现代完美融合的地方。可以在这里体验到日本文化的根源。



岐阜县美浓市  
美浓和纸的传统造纸艺术



岐阜县关市  
日本传统的铸剑技艺



金阁寺



名古屋



长良川鸕鹚捕鱼



犬山城





社会医療法人厚生会

## 中部国際医療中心

Central Japan International Medical Center

〒505-8510 岐阜県美濃加茂市 健康之城一丁目1番地  
TEL +81-574-66-1100 / FAX +81-574-66-1661  
<https://cjimc-hp.jp>



截至2024年10月